

Alpha11 GmbH

Wendelsteinstraße 2, 85669 Pastetten-Reithofen

Tel: 08124-4441350

E-Mail: info@alpha11.de

Internet: www.arzt-pager.de

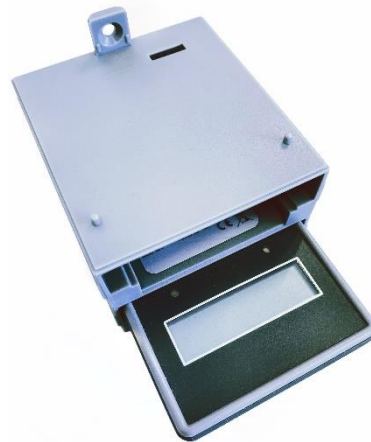
Kurz-Anleitung Taschenpager TP4

Taschenpager



9 x 6 x 1,2 cm
Visitenkarten-Format

Ladestation für Taschenpager (Abbildung mit 1 Erweiterungsfach)



max. 10 Fächer an einer Ladestation
Abmessungen: 7,5 x 6,6 x 2,4 cm
Bitte 5V Netzteil mitbestellen.

Aufladen

Bitte vor dem ersten Einsatz rund 24 Std. in der Ladestation aufladen. Netzteil 5V /3A

Einschalten

Beide Tasten vorne gemeinsam drücken, bis sich der Pager **einschaltet**.

Ausschalten

Beide Tasten vorne gemeinsam drücken, bis die Meldung kommt **Pager-AUS**.

Rufe senden

An den zugeordneten Rufknöpfen eine Taste drücken

Rufe annehmen

Eine der beiden Tasten drücken, bis die Meldung kommt: **angenommen**

Fernlöschung

Sind weitere Pager im Einsatz, die auf die gleichen Rufknöpfe reagieren, erscheint FERNLÖSCHEN im Display, sobald ein anderer Pager den Ruf angenommen hat.